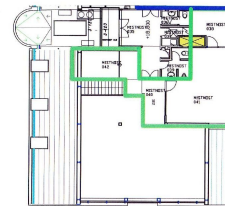


- dolní patro -



- horní patro -

Pronájem kancelářských prostor 255 m² v lokalitě Praha 4 - Braník

Praha 4, Zelený pruh

Výměra: 255 m²

Energetická náročnost C

70 kWh/m²

250 Kč za m²/měsíc

+ poplatky za služby 201
Kč/m²/měs. ~ Neplatíte provizi ~

Nabízíme Vám k pronájmu atypické kancelářské prostory o celkové výměře 255 m², které se nacházejí v 5. a 6. patře administrativní budovy v lokalitě Praha 4 nedaleko stanice metra Budějovická.

Jedná se o dispozičně zajímavě řešené kanceláře. Spodní část tvoří šest místností a v horní části se nachází tři kanceláře (viz příložený plánec).

Prostory jsou klimatizované, mají vlastní kuchyňku, toalety a sprchový kout. Internetové a telefonní připojení je na kvalitní úrovni (optika). Datové rozvody jsou vedeny strukturovanou kabeláží v podokenních žlabech a podlaze. Kanceláře mají neobyčejný výhled na Prahu a díky velkým oknům jsou prosvětlené.

V budově YIT Office Center je nájemcům k dispozici zasedací místnost o kapacitě cca 30 osob. Recepce 24 hodin stejně jako přístup do budovy. Budova disponuje dostatkem parkovacích míst pro své nájemce. V přízemním vestibulu budovy je možnost stravování.

Další výhodou, kterou objekt svým nájemcům nabízí, je podkrovní fitness centrum se saunou či squashové centrum.

Prostory jsou ihned k dispozici.

Pro více informací mě neváhejte kontaktovat, rád Vám zařídím osobní prohlídku.

V této lokalitě Vám můžeme nabídnout další zajímavé prostory. Více nabídek z našeho portfolia naleznete na našich webových stránkách.

Mé služby jsou pro Vás bezplatné.

- | | |
|-----------------------|------------------------|
| ✓ Recepce | ✓ Výtah |
| ~ Neplatíte provizi ~ | ✓ Parkovací stání |
| ✓ Klimatizace | ✓ Variabilní dispozice |
| ✓ Stravování | |

Mgr. Anton Rožnov

734 313 900
roznov@patoma.cz

