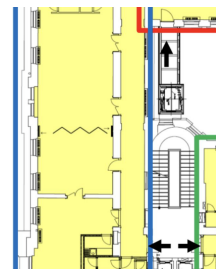




Office 2 – 293 sqm



Pronájem kancelářských prostor 293 m² v lokalitě Praha 1 - Nové Město, Václavské náměstí

Praha 1, Václavské náměstí

Energetická náročnost G

Výměra: 293 m²

20 EUR za m²/měsíc

+ poplatky na služby 132 Kč/měsíc. ~ Neplatíte provizi ~

Hledáte reprezentativní kanceláře v samotném srdci města?

Nabízíme Vám k pronájmu kancelářské prostory o celkové výměře 293 m², které se nachází ve 4. patře v historické neobarokní administrativní budově v lokalitě Praha 1 - Nové Město, přímo na rohu Václavského náměstí a Lindříšské ulice.

Kanceláře jsou dispozičně rozdělené do více jednotlivých místností, reprezentativní zasedačky a vlastního prostoru pro recepci a vstupní lobby. Samozřejmostí jsou vlastní toalety a kuchyňka. Kanceláře jsou s již hotovým fit-outem.

Budova Forum je šestipodlažní a nájemcům nabízí až 6.000 m² kancelářských ploch a 1.200 m² obchodních prostor.

Specifikace prostor:

- Prostory nabízející možnost flexibilního kancelářského uspořádání
- Pět výtahů, každý pro 13 osob, včetně elegantního skleněného výtahu
- 4trubkový systém chlazení a topení
- Vysoce kvalitní dubové parkety
- Žlaby pro strukturovanou kabeláž pod podlahou
- Vstupní kontrolní systém s využitím karty
- Vnitřní a vnější kamerový systém
- Páteřní stoupačky pro datové připojení každého patra
- Dva samostatné vstupy do kanceláří
- 24hodinová ostraha
- Otevíratelná dvojitě zasklená okna
- Plně vybavené toalety, sprchy a kuchyňské jednotky
- Skvělé využití přirozeného světla
- Klimatizace
- Záložní dieselový generátor
- Záložní zdroj napájení
- Komplexní interní a externí zvuková izolace
- Centrální větrací systém

✓ Parkovací stání

✓ Bezbariérový přístup

Petr Baničevič

730 516 456

petr@patoma.cz



Možnost parkování přímo v budově.